

DEVENIR MÉCÈNE



RESSOURCERIE SPORTIVE



*“L’esprit d’aventure,
le réemploi et la solidarité,
pour que le sport reste toujours un plaisir. ”*

NOTRE HISTOIRE

A l'origine ? Une équipe d'amoureux·ses de la nature et de l'aventure se lancent le défi de créer un projet de réemploi pour rendre le matériel de sport accessible à toutes et à tous : **L'équipière est née !**

Aux manettes aujourd'hui ? Estel, fondatrice et directrice, Antoine, responsable de la boutique solidaire, suivie de près par Elise en charge de la communication et de la vie associative et enfin Emeline en charge de la formation et la sensibilisation au sport zéro déchet.

Chaque année, un volontaire en service civique et un alternant rejoignent l'équipe et sont en renfort sur la collecte, la valorisation du matériel et participent à la vente en boutique.

Dans la fan-zone : un conseil d'administration composé de 7 personnes et de nombreux·ses bénévoles.



NOTRE VISION

D'un constat...



... une solution : la ressourcerie sportive

Une boutique solidaire pour :

Diminuer la production de déchets

Réduire le coût de l'équipement sportif

Sensibiliser au sport durable



34 T
de matériel collectées*
dont
60%
réemployés

**-50%
à -70%**
du prix neuf

3000
personnes*
sensibilisées
(événements, scolaires,
collectivités,
entreprises...)
*depuis 2022

Ce qui nous caractérise :

**L'ESPRIT
D'AVENTURE**

LE REEMPLOI

LA SOLIDARITE

Nos actions : PREMIÈRE RESSOURCERIE SPORTIVE DE BRETAGNE

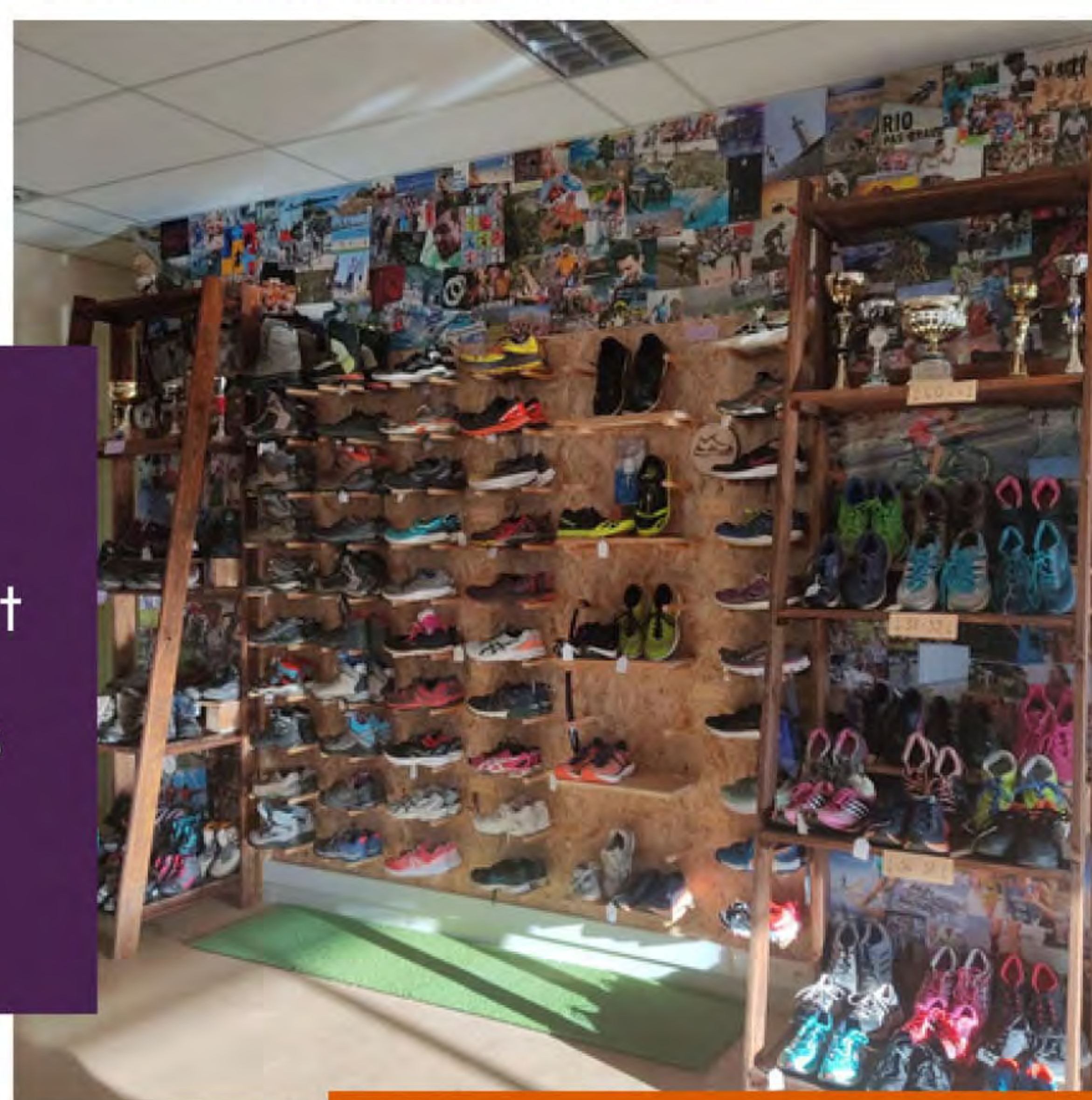


Collecte



Tri & valorisation

En route
vers le sport
pour toutes
et tous



Redistribution



Nos actions : ANCRAGE TERRITORIAL ET VIE ASSOCIATIVE

Maillage associatif



Vie de quartier



Des actions d'insertion avec des partenaires locaux comme BIS, PRISME, le centre pénitentiaire pour femmes, ...



Cohésion sociale

Nos actions : SENSIBILISATION ET FORMATIONS

Ludopédagogie



Egalité F/H, environnement, réemploi

Les valeurs du sport et du collectif pour sensibiliser au développement durable auprès d'étudiant.es et d'entreprises



Team Building



Evènementiel

UN RÉSEAU ACTIF LOCAL ET NATIONAL

Active dans le tissu local, L'équipière a su s'entourer de coéquipiers pour rayonner sur le territoire de Rennes Métropole et au-delà.

- Aux côtés d'Emmaüs, du Relais, de La Belle Déchète et des services institutionnels, L'équipière contribue au **Réseau Réemploi Métropolitain** pour écrire l'histoire locale du réemploi de demain.

- Elle participe au **RAB (Réseau Breton des Recycleries-Ressourceries)** accompagné par la CRESS Bretagne.

- **Co-présidente du Réseau National Sport et Réemploi**, L'équipière fédère des ressourceries et recycleries sportives indépendantes installées partout en France.

- **Très active dans le champ de la formation supérieure et de la sensibilisation**, L'équipière a trouvé sa place dans l'écosystème local.



PRET.E A REJOINDRE L'EQUIPE ?

DEVENEZ ACTEUR·TRICE·S D'UN TERRITOIRE EN TRANSITION

- Vous **associez votre entreprise aux valeurs d'équité et de protection de l'environnement** promues par L'équière
- Vous **engagez votre entreprise et vos collaborateur.trice.s dans une démarche de développement durable**
- Vous **inscrivez votre projet dans le respect des humain.e.s et de la planète**
- Vous **soutenez les valeurs du sport** et la devise olympique "plus vite, plus haut, plus fort, ensemble"
- Vous **encouragez le développement des différentes activités de l'association** (collecte, redistribution, sensibilisation)
- Vous **accédez à une fiscalité avantageuse** en bénéficiant d'une réduction d'impôt sur les sociétés à hauteur de 60% du montant de votre don *

* Réduction plafonnée à 20 000€ (ou 5% du CA HT). En cas de dépassement de plafond, l'excédent est reportable sur les 5 exercices suivants.

ET REJOIGNEZ-NOUS POUR DU MÉCÉNAT SUR TERRAIN

Avec un format sur mesure où vous pourrez contribuer à votre guise :

- **au développement d'actions de sensibilisation** aux pratiques éco-responsables dans le sport auprès du jeunes publics du territoire,
- **au déploiement de notre présence lors d'événements sportifs** à destination du grand public,
- **à l'accompagnement des clubs** dans leur transformation interne,
- **à l'augmentation du taux de réemploi** de matériel sportif grâce à la création de produits design upcyclés,
- **par du mécénat de compétence**, en accompagnant l'association grâce à vos compétences spécifiques.

*Être mécène,
c'est prendre un engagement actif
en faveur de la transition
écologique territoriale*

L'ensemble des actions conduites par
L'équièrè répond aux objectifs de
développement durable fixés par
l'Organisation des Nations Unies.





POUR QUE LE SPORT RESTE TOUJOURS UN PLAISIR

POUR GARDER CONTACT

Appelez nous au 06 99 07 25 65
ou écrivez nous à direction@lequiere35.com

BOUTIQUE

Les Halles en Commun - 24 avenue Jules Maniez à Rennes

Mercredi et vendredi 11h-13h30 / 14h30-18h30

Samedi 14h-18h



[@lequiere35](#)

www.lequiere35.com